



สูงจากระดับน้ำทะเล (ม.รทก)

200

175

150

125

100

75

50

25

0

เขื่อนท่าทุ่งนา

ศาลากลางจังหวัดกาญจนบุรี

เขื่อนแม่กลอง

ท่าเรือ ท่ามะกา

อำเภอบ้านโป่ง

จังหวัดราชบุรี

อำเภออัมพวา

อำเภอไทย

ระดับน้ำสูงสุด
ระดับน้ำในแม่น้ำ

เขื่อน

8.00 ม.

เขื่อนท่าทุ่งนา

3.20 ม.

ศาลากลางจังหวัดกาญจนบุรี

เขื่อนแม่กลอง

ท่าเรือ

ท่ามะกา

อำเภอบ้านโป่ง

จังหวัดราชบุรี

อำเภออัมพวา

อำเภอไทย

(km)

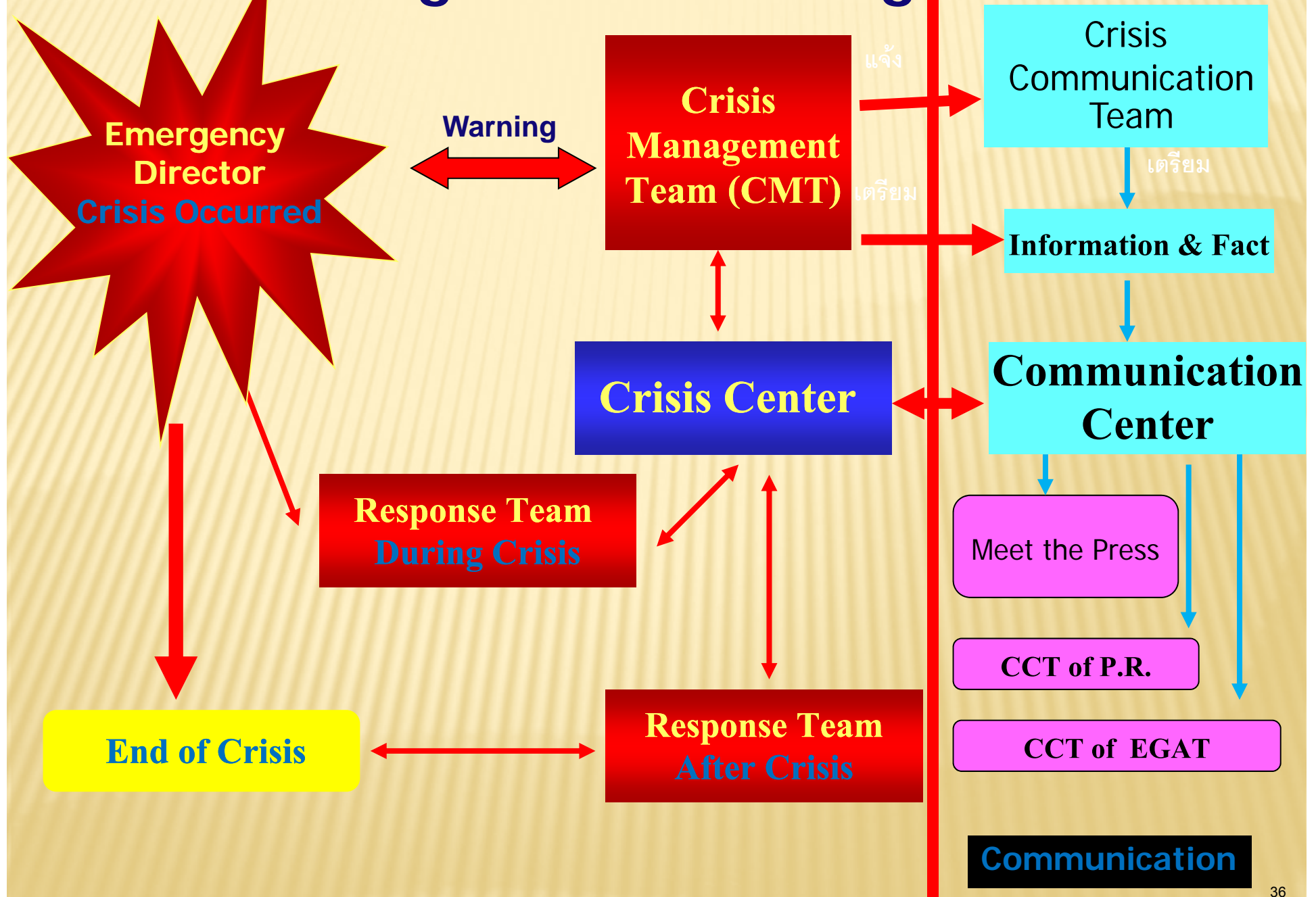
EMERGENCY PREPAREDNESS PLAN

ระยะเวลาที่น้ำเคลื่อนที่ถึง



ที่มา : การไฟฟ้าฝ่ายผลิตแห่งประเทศไทย

Crisis Management of Srinagarind Dam



EGAT CRISIS MANAGEMENT GUIDELINE

สิ่งที่ส่งมาด้วยฉบับที่ 4



คู่มือ

การจัดการในภาวะวิกฤติธุรกิจผลิตไฟฟ้า (ฉบับย่อ)

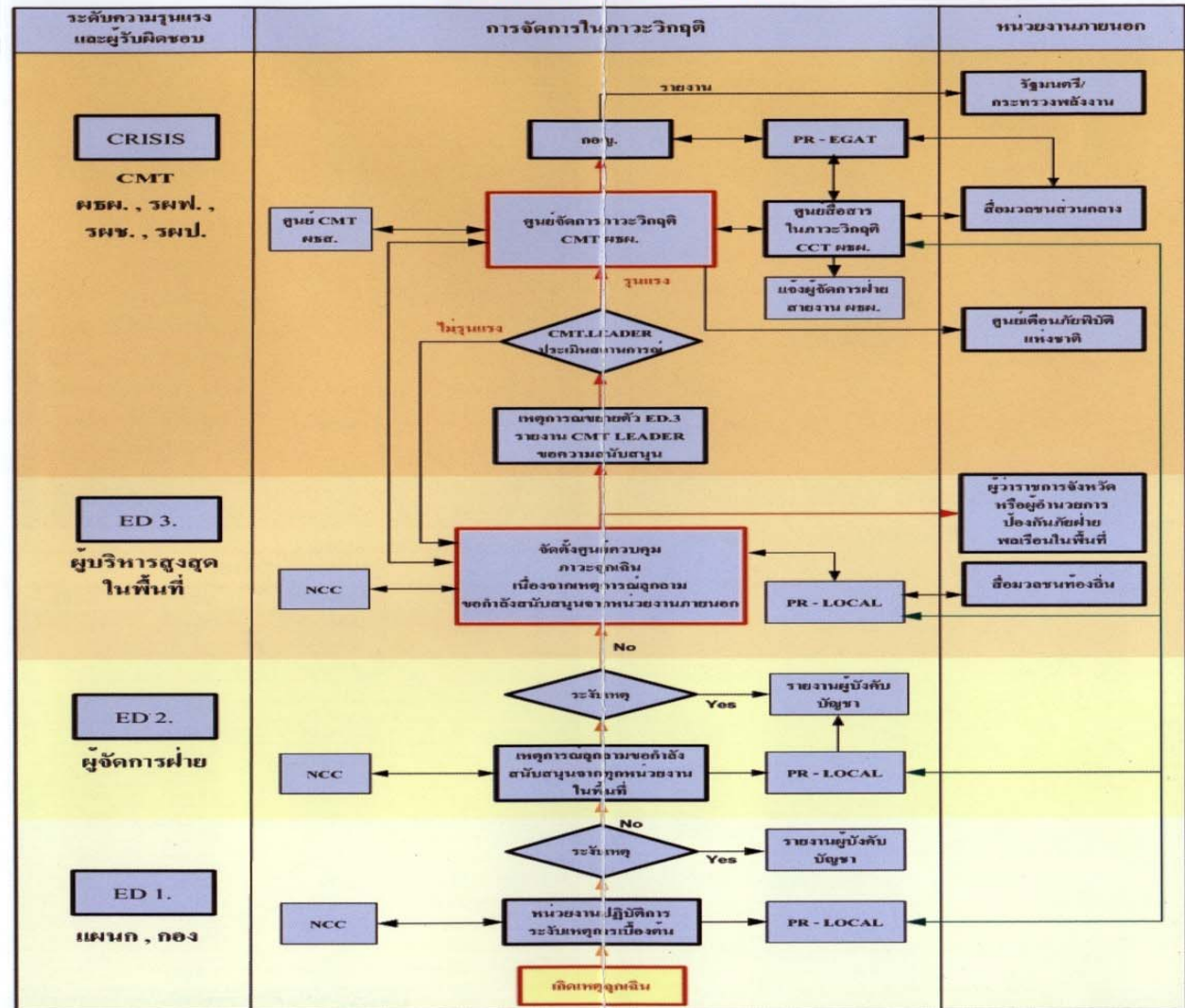
ธุรกิจผลิตไฟฟ้า บมจ.กฟผ.

ภาวะวิกฤติ หมายถึง สถานการณ์ที่ไม่ปกติ ที่อาจจะส่งผลกระทบต่อการผลิตไฟฟ้า ต่อชุมชน สาธารณชน สิ่งแวดล้อม และชื่อเสียงภาพลักษณ์ขององค์กรที่เกิดขึ้นอย่างไม่คาดคิด

จำแนกระดับความรุนแรงของภาวะฉุกเฉินที่นำไปสู่ภาวะวิกฤติ

ปัจจัยพิจารณา		ED.1	ED.2	ED.3
ไฟฟ้าดับ	กรุงเทพฯ, เมืองใหญ่, หลายจังหวัด			✓
	ย่านธุรกิจอุตสาหกรรมขนส่งมวลชน		✓	
	พื้นที่ในจังหวัด อำเภอ, ตำบล	✓		
อัคคีภัย	ชอการสนับสนุนจากหน่วยงานภายนอก			✓
	หน่วยงานในพื้นที่สามารถระงับเหตุได้ด้วยตนเอง		✓	
ขาดเชื้อเพลิง	หน่วยงานปฏิบัติการสามารถระงับเหตุได้ด้วยตนเอง	✓		
	ผลกระทบรุนแรงต้องแจ้งและขอการสนับสนุนจากหน่วยงานภายนอก			✓
ภัยธรรมชาติ	ผลกระทบที่ บมจ.กฟผ. สามารถควบคุมได้		✓	
	ผลกระทบที่หน่วยงานในพื้นที่สามารถควบคุมได้	✓		
การชุมนุมประท้วง	การชุมนุมปิดล้อมพื้นที่ของ บมจ.กฟผ.			✓
	การชุมนุมในพื้นที่ของ บมจ.กฟผ.		✓	
	ผู้ปฏิบัติงานชุมนุมในพื้นที่	✓		
ข่าวที่มีผลกระทบต่อธุรกิจผลิตไฟฟ้า	ข่าว นสพ. หน้า 1 ข่าว TV. ช่วงต้น	✓	✓	✓
	ข่าว นสพ. หน้าใน	✓	✓	✓
ดูกิจผลิตไฟฟ้า	ข่าว นสพ. หน้าใน ข่าว นสพ. ท้องถิ่น และข่าว TV. ช่วงท้าย	✓	✓	✓

แผนผังการจัดการในภาวะวิกฤติ

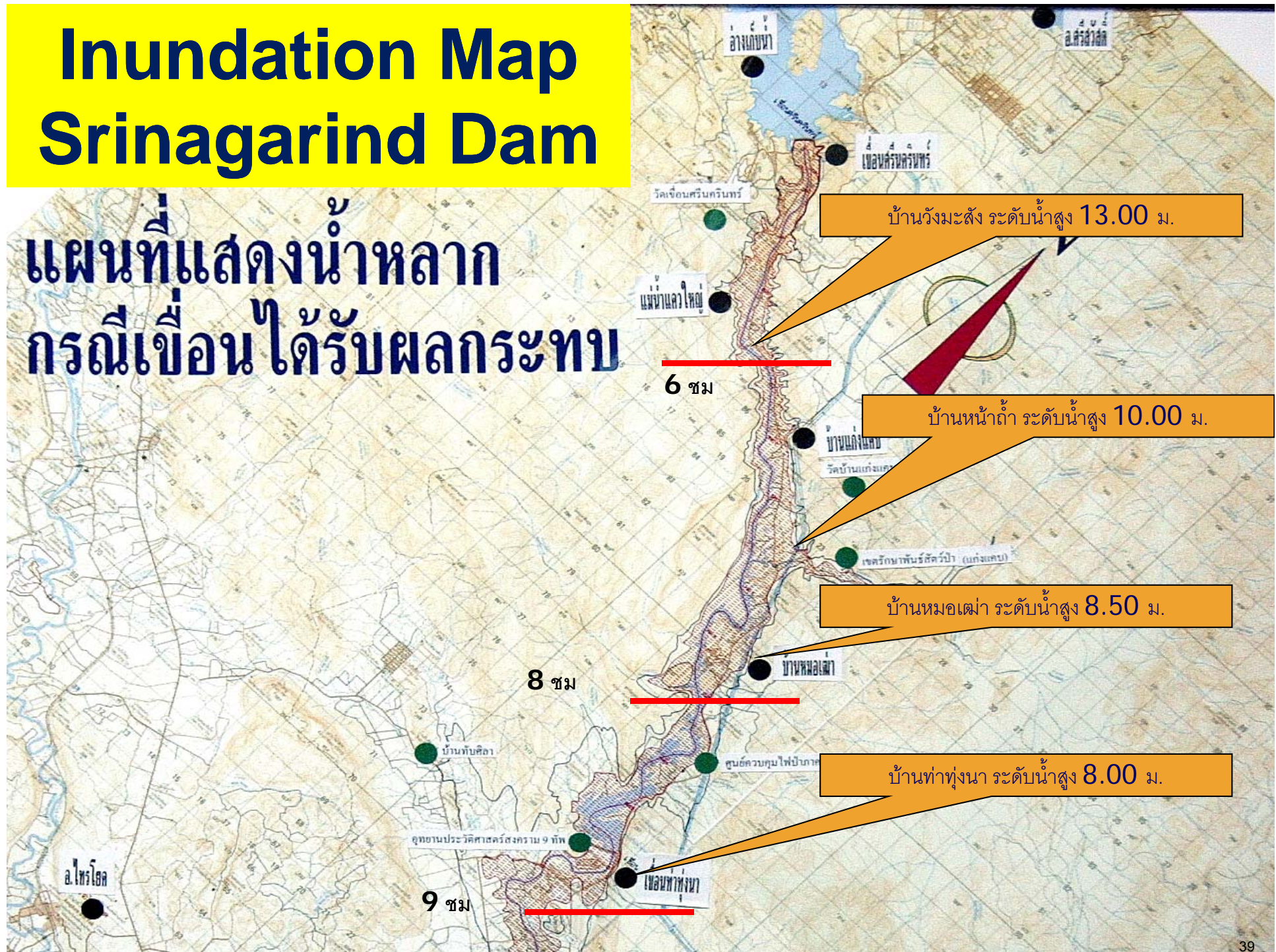


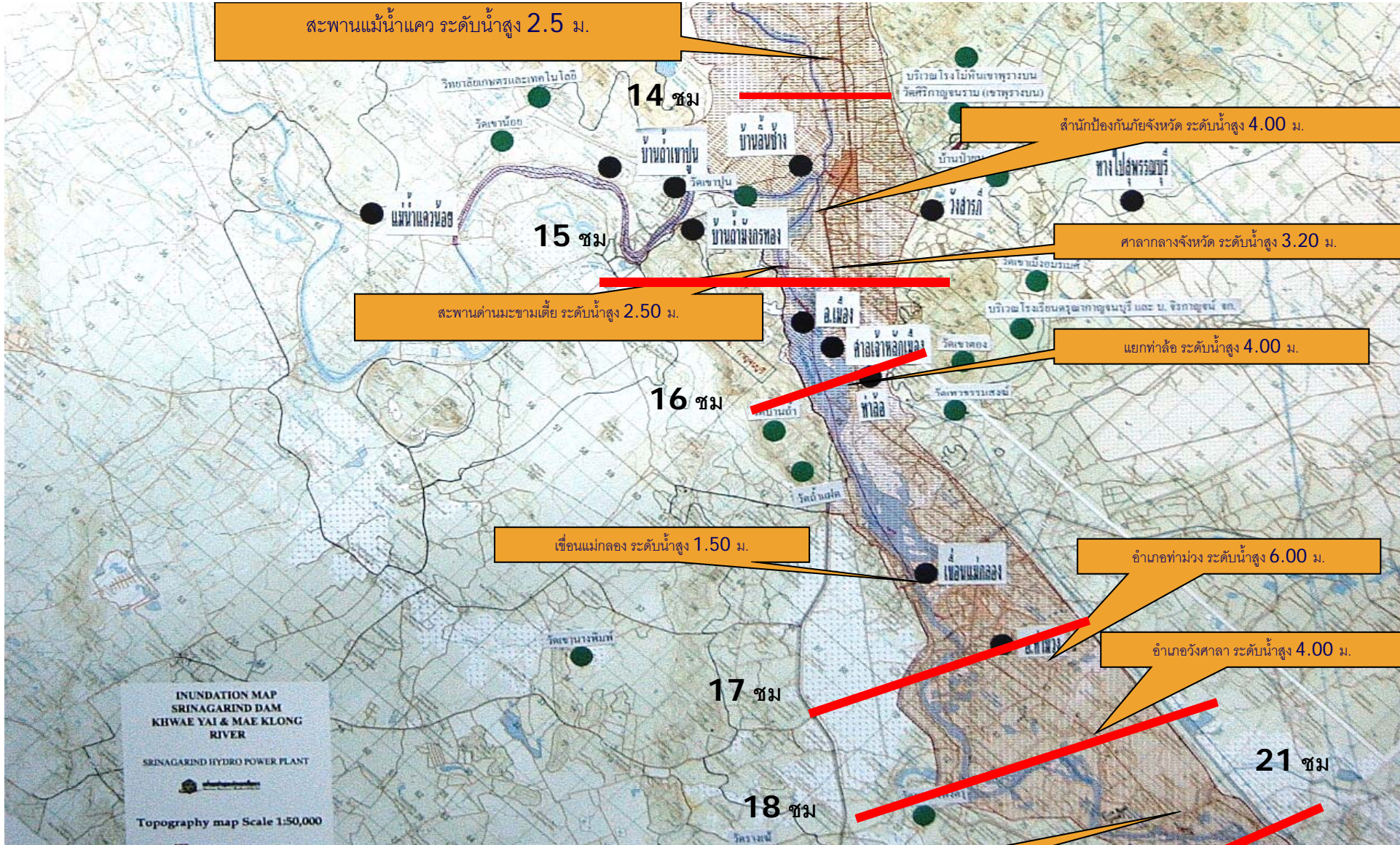
DOWNSTREAM WARNING

- × Define Inundation and Evacuation Area
- × Downstream Warning Measure
 - + Warning system within 30 km downstream of dam
 - + Warning all downstream communities

Inundation Map Srinagarind Dam

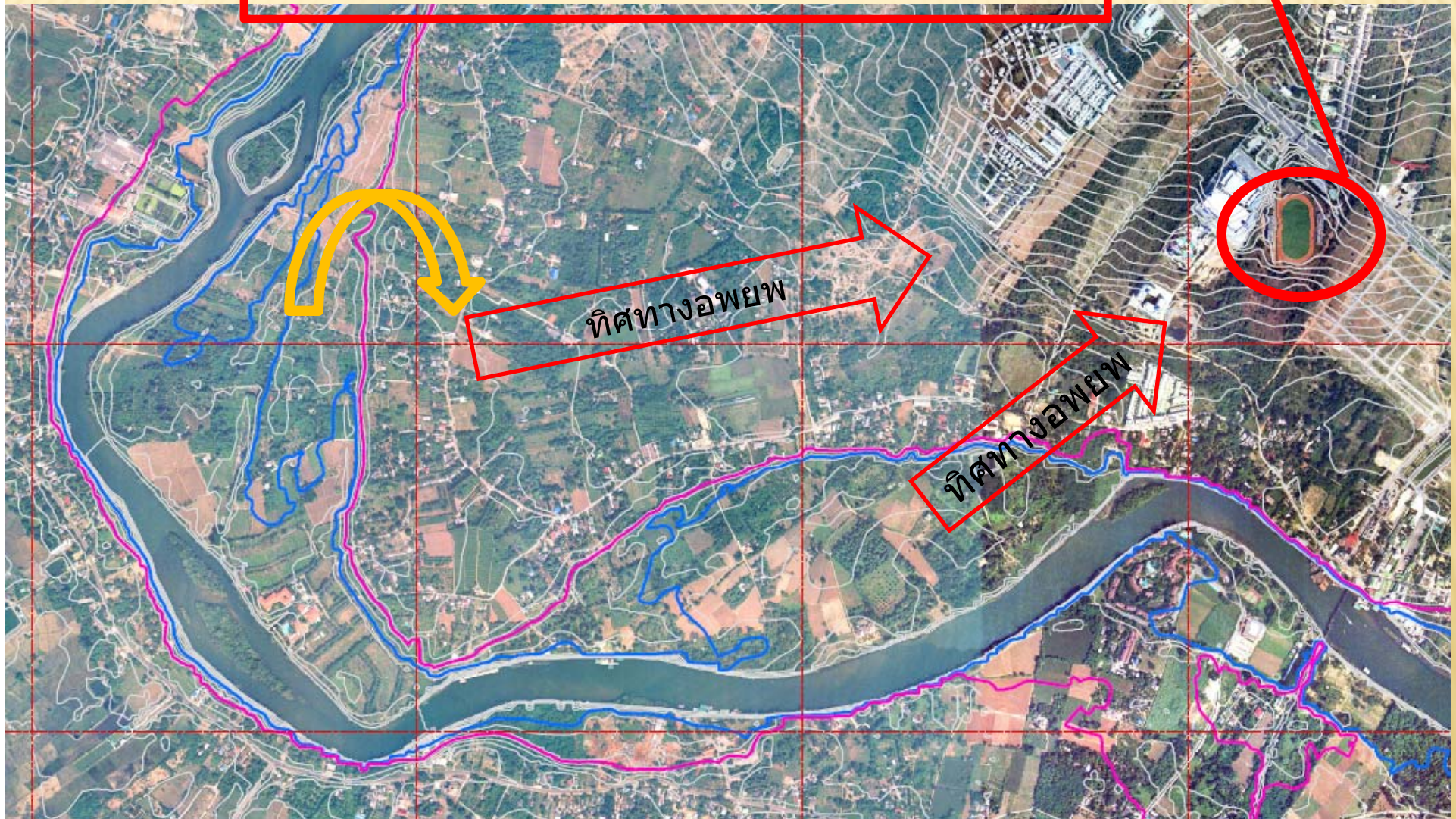
แผนที่แสดงน้ำหลาก
กรณีเขื่อนได้รับผลกระทบ



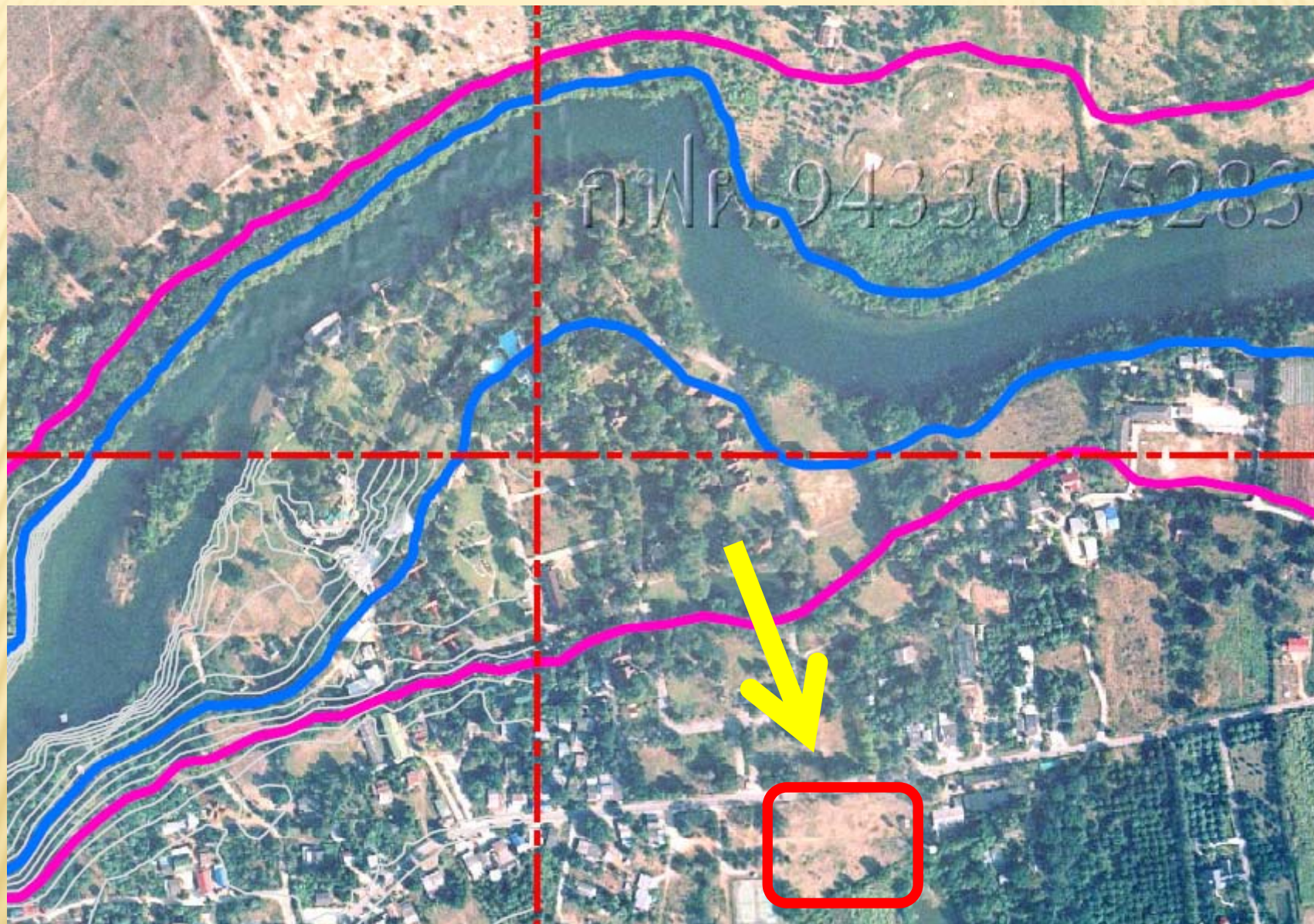


Inundation Map Srinagarind Dam

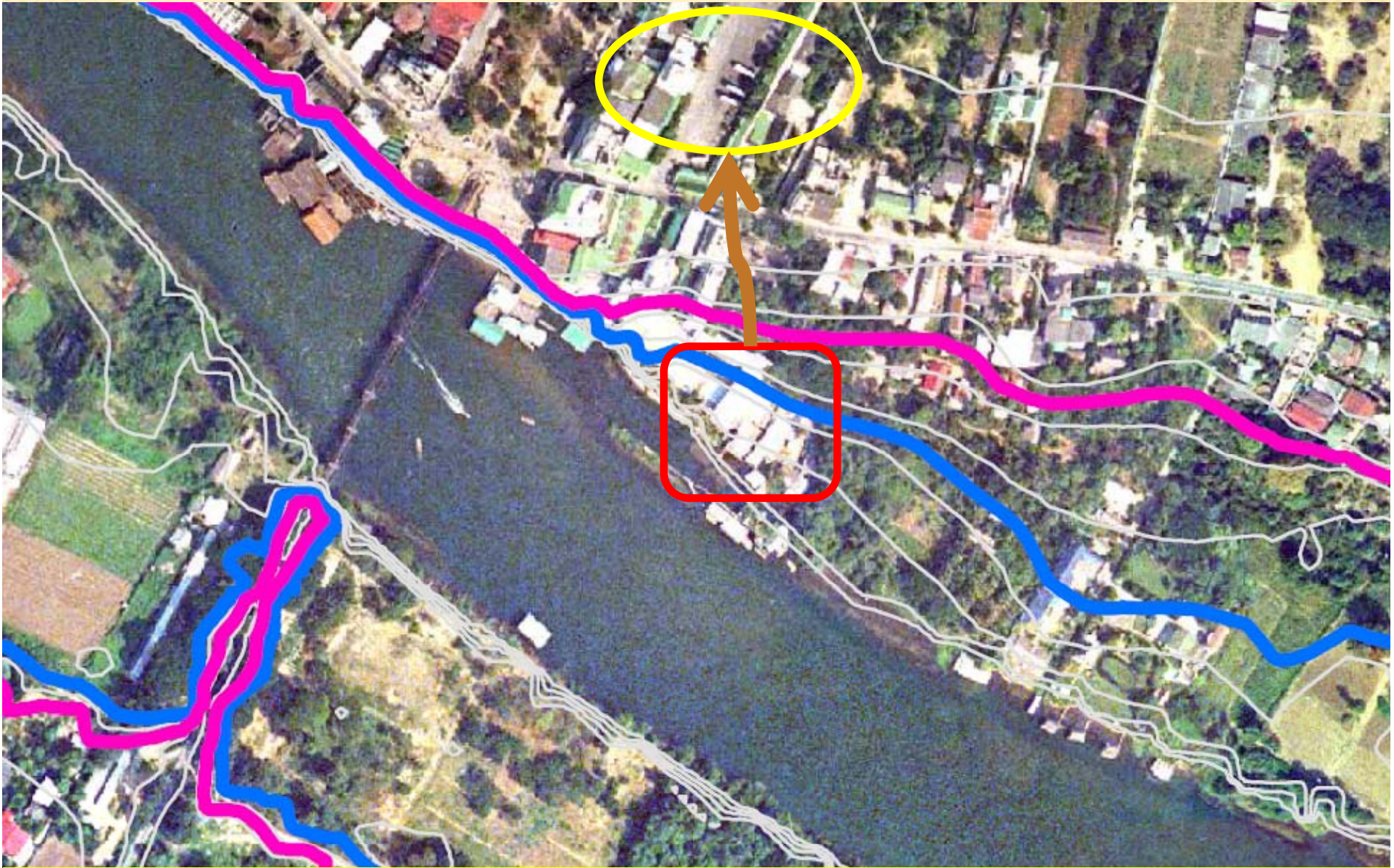
ศูนย์ช่วยเหลือฯ สนามกีฬา ลีบับ



Evacuation Map - Srinagarind Dam



Evacuation Map - Srinagarind Dam



Evacuation Map - Srinagarind Dam

Srinagarind Dam

Location of 5 Warning Towers Downstream of Srinagarind Dam



เขื่อนศรีนครินทร์



พิจิตร



พิจิตร



พิจิตร



พิจิตร

Kanchanaburi

Emergency Action Plan was regularly exercised



ฝ่ายบำรุงรักษาโยธา
พัฒนาคน พัฒนางาน เพื่อบริการที่เป็นเลิศ
Civil Maintenance Division



EGAT
Power for Thai Happiness

Evacuation Exercise



ฝ่ายบำรุงรักษา
พัฒนาคน พัฒนางาน เพื่อบริการที่เป็นเลิศ
Civil Maintenance Division

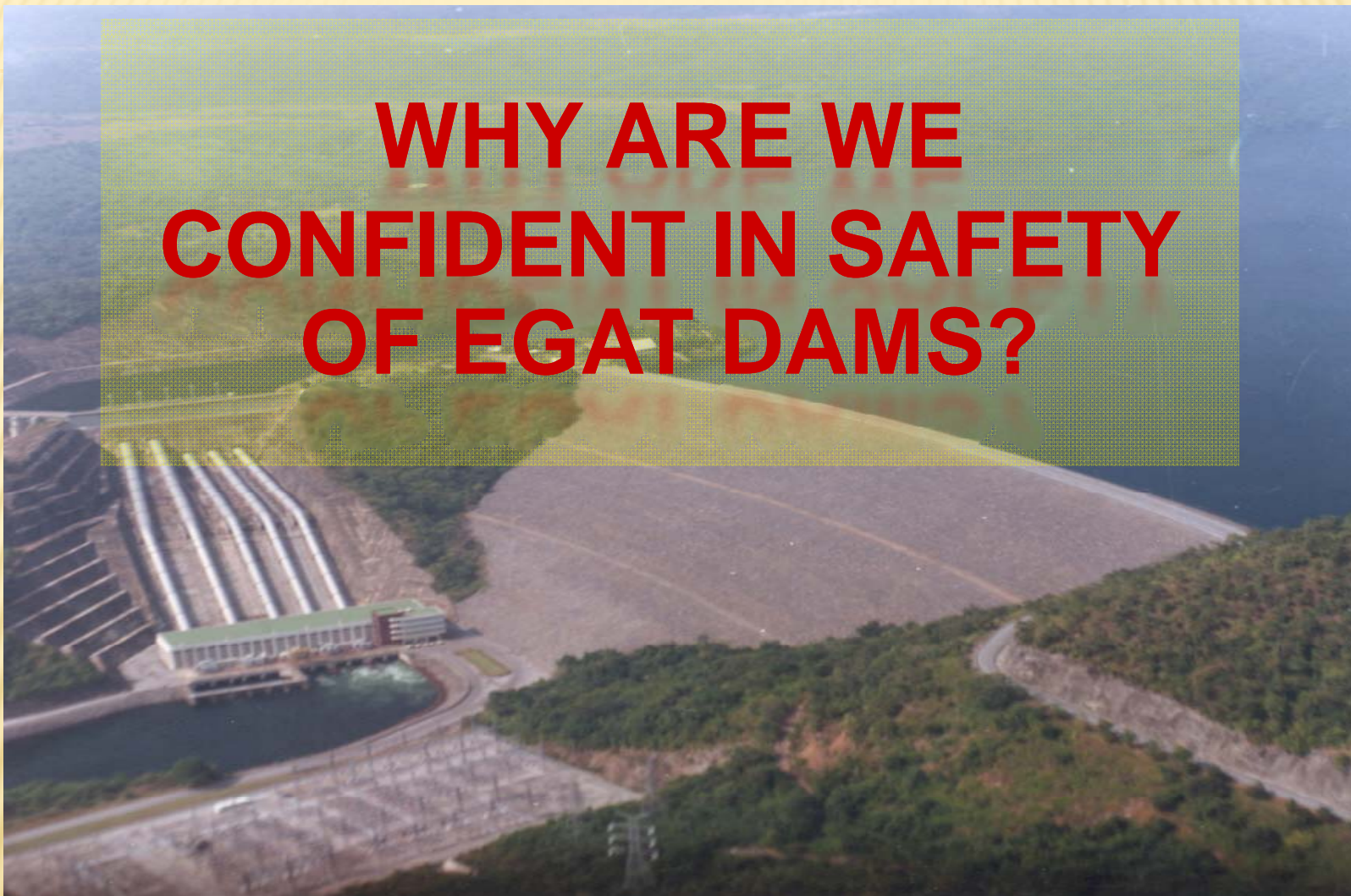


EGAT
Power for Thai Happiness

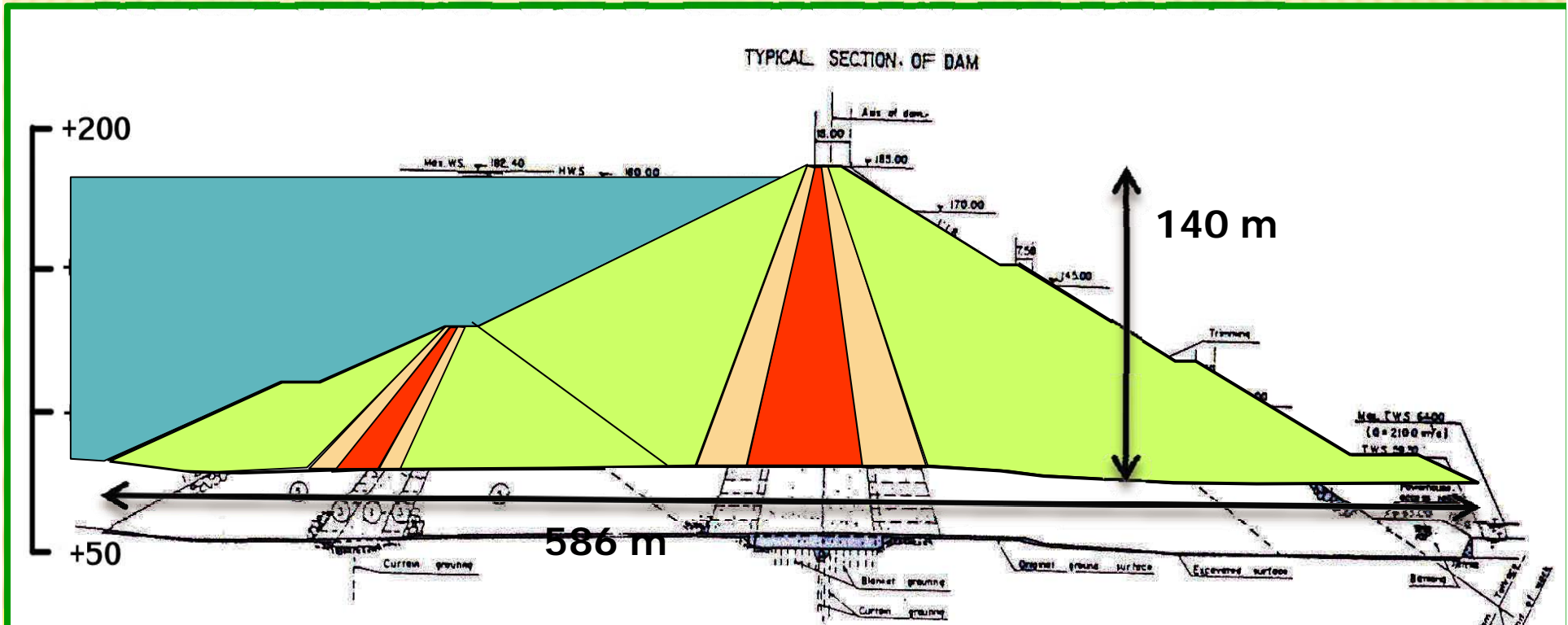
Warning Tower Exercise



WHY ARE WE CONFIDENT IN SAFETY OF EGAT DAMS?



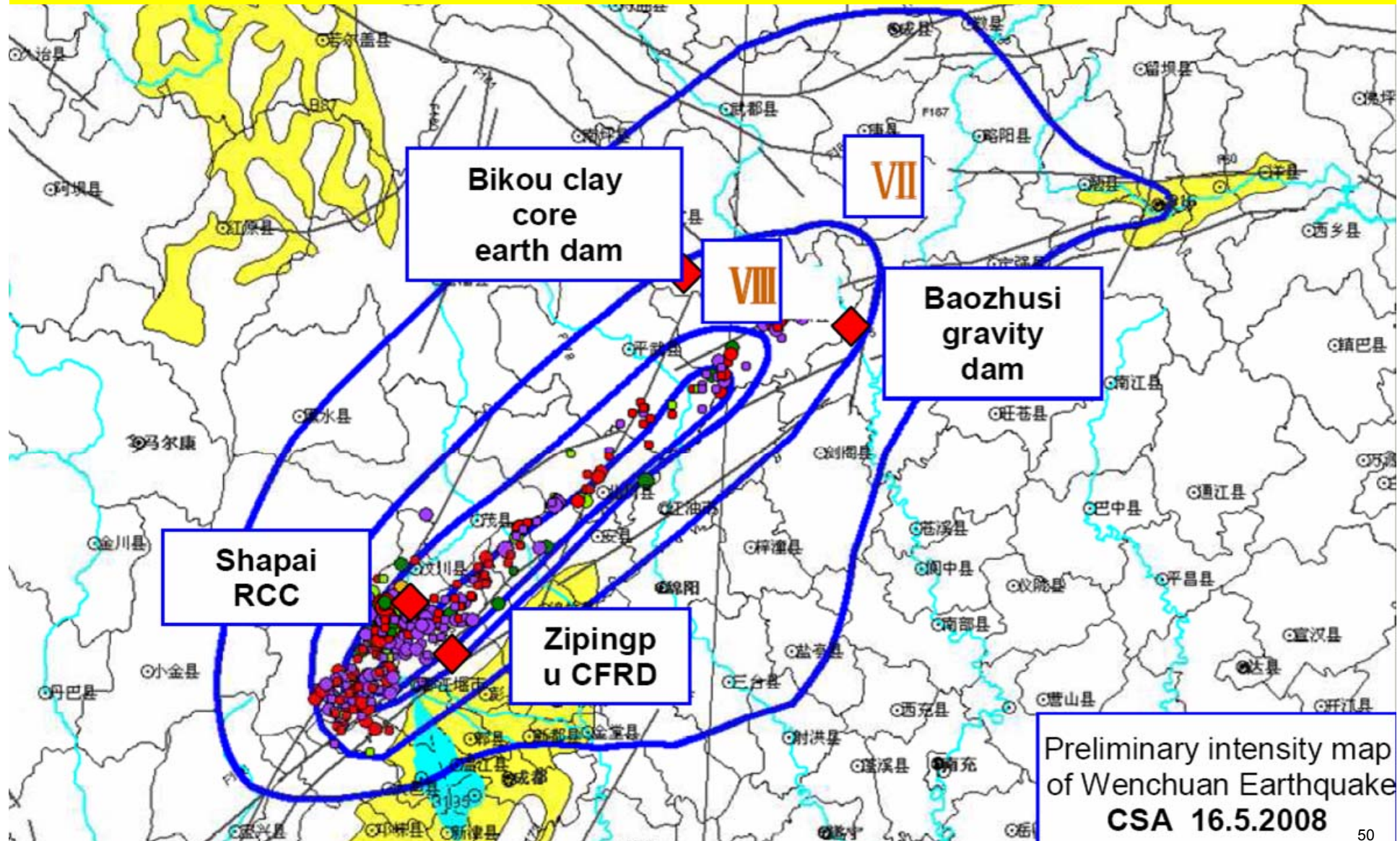
SRINAGARIND DAM IS EMBANKMENT DAM- ROCK FILL WITH CLAY CORE



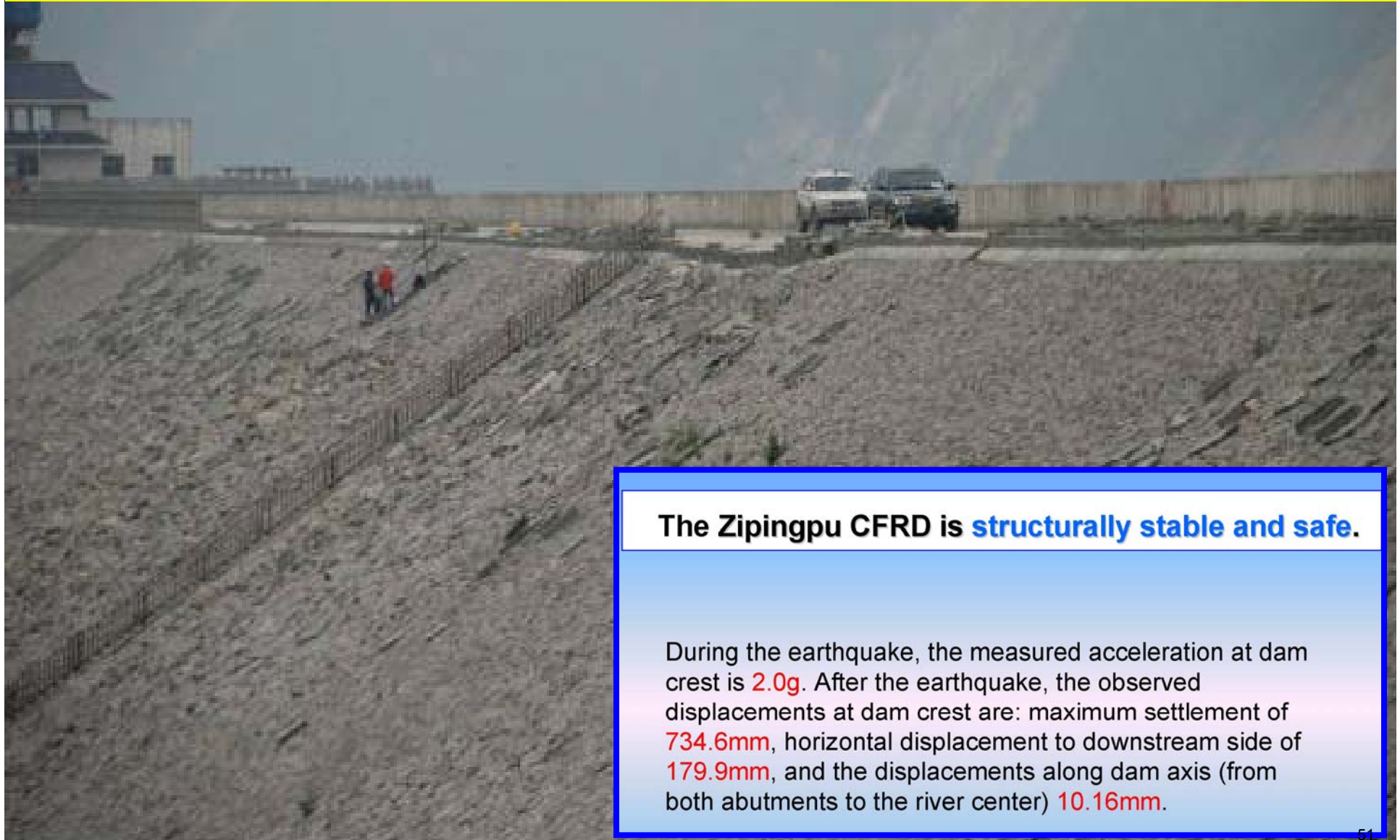
Embankment dam is the suitable type of dam for seismic region – ICOLD bulletin 112(1998)

Lesson Learnt from Sichuan EQ

12 May 2008 Ms = 8.0



Zipingpu Dam was tested by M8.0 EQ with no failure but little damage



The Zipingpu CFRD is **structurally stable and safe.**

During the earthquake, the measured acceleration at dam crest is **2.0g**. After the earthquake, the observed displacements at dam crest are: maximum settlement of **734.6mm**, horizontal displacement to downstream side of **179.9mm**, and the displacements along dam axis (from both abutments to the river center) **10.16mm**.



Damaged small dam with crest cracking



Fig.7 Aerial photo of Saipai dam

**Other Dams
near M8.0 EQ
are not failure
too but found
some damages**

WE DO WELL IN DAM SAFETY MEASURE PREPAREDNESS PLAN

- ✘ Well surveillance dam deficiency
- ✘ Early Warning System (Flood/Earthquake)
- ✘ Well prepare Emergency Preparedness Plan
- ✘ Help local governor prepare Emergency Action Plan and exercise regularly
- ✘ Communicate with downstream community for public acceptance

8th KYOTO University Southeast Asian Forum

What to do and not to do during earthquake?

We confident our dams will
safe from earthquake



MR. VEERACHAI CHAISRAKAEW

ASSISTANT DIRECTOR
CIVIL MAINTENANCE DEPARTMENT